



## UNA HOTELS CENTURY MILANO

**Milano**

**Italia**

TESTATO PER TE DA



**(Verifica nel rispetto dei requisiti certificazione ISO 9001 di qualità)**

Ultimo aggiornamento scheda **2025**



---

Questa scheda è stata redatta con l'obiettivo di mettere a tua disposizione tutte le informazioni utili per una scelta consapevole. I dati che seguono si riferiscono alla data di verifica riportata in calce ad ogni scheda.

Per quanto riguarda i servizi e le attrezzature presenti nella struttura alberghiera si dovrà sempre fare riferimento a quanto riportato sul catalogo o sulla scheda dell'hotel presente sul sito e a quanto comunicato dall'agenzia in fase di prenotazione.

I trasferimenti e le escursioni effettuate con mezzi privati/adattati ed eventuali servizi particolari sono soggetti al pagamento di un supplemento.

Tutti i testi, le informazioni e le immagini fotografiche contenute in questo documento sono di proprietà di Handy Superabile e ne è pertanto vietato l'uso e la riproduzione anche parziale senza l'esplicito consenso dell'autore stesso.

Se fosse trascorso un certo lasso di tempo dall'ultima ispezione, alcuni servizi potrebbero essere cambiati e qualcuno di questi potrebbe non essere più presente.

---

Associazione di promozione speciale 'Handy Superabile'

Sede legale: Via Isola dello Sparviero n. 2 – Follonica (Grosseto) Tel 050820197 – cell. 349  
8505727

Web site: [www.handysuperabile.org](http://www.handysuperabile.org) – E-mail: [info@handysuperabile.org](mailto:info@handysuperabile.org)

## SCHEDA STRUTTURA RICETTIVA

### INFORMAZIONI GENERALI

**Nome struttura ricettiva**

UNA HOTELS Century Milano

**Tipologia**

Hotel

**Indirizzo**

Via Fabio Filzi 25 B

**Città/località****Regione****Stato**

20124 Milano

Lombardia

Italia

**Contatti (telefono, Email)**

Telefono 0039 02 675041    Email [Hotel.Century@unahotels.it](mailto:Hotel.Century@unahotels.it)

**Sito web**

<https://www.unaitalianhospitality.com/it/soggiorni/una-hotels-century-milano>

**Sito web accessibile conforme alle WCAG 2.1**

NO

**Descrizione**

Posizionato strategicamente nel cuore di Milano, l'UNA HOTELS Century accoglie i suoi ospiti con uno stile moderno e un servizio impeccabile, pensato per trasformare ogni soggiorno in una esperienza indimenticabile.

L'hotel dispone di 144 Camere di tipologie diverse: Classic Junior Suite, Superior Junior Suite, Executive Junior Suite e Family Junior suite di cui 8 camere adattate per ospiti con mobilità ridotta.

L'hotel è perfetto anche per chi viaggia in aereo: situato a soli 8 chilometri dall'aeroporto di **Linate** (raggiungibile anche via metropolitana) e collegato agevolmente con **Malpensa** e **Orio al Serio**

La vicinanza alla Stazione Centrale e ai quartieri vibranti di Porta Nuova e Porta Garibaldi consente un accesso agevole alle principali attrattive della città, in un contesto raffinato che riflette il meglio dello spirito contemporaneo milanese.

**TESTATO DA:** [Associazione di Promozione sociale Handy Superabile](#) nel 2025

## Contents

INFORMAZIONI GENERALI .....	3
ARRIVO ALLA STRUTTURA .....	8
COME RAGGIUNGERE LA STRUTTURA .....	8
IN AUTO .....	8
IN AEREO .....	8
IN TRENO .....	8
TRASFERIMENTI .....	8
PERCORSO DAL PARCHEGGIO PRIVATO/PUBBLICO ALL'INGRESSO .....	9
INGRESSO STRUTTURA .....	10
HALL - RECEPTION .....	11
CAMERE.....	13
Camere adattate per gli ospiti con mobilità ridotta .....	13
CAMERA ADATTATA per gli ospiti con mobilità ridotta NUMERO 22 .....	13
Servizi igienici nella camera 22 degli ospiti con mobilità ridotta .....	15
Camera adattata 23 per gli ospiti con mobilità ridotta.....	17
Servizi igienici nella camera 23 degli ospiti con mobilità ridotta .....	19
BAR E RISTORANTE.....	21
SALA COLAZIONI.....	22

---




PERCORSI INTERNI E SERVIZI COMUNI .....	25
Percorsi interni .....	25
Servizi igienici comuni nei pressi della hall – piano terra .....	26
Servizi igienici comuni nei pressi della sala colazioni – piano 1 .....	28
ALTRI SERVIZI.....	29
Sale meeting .....	29
STUDI MEDICI/STRUTTURE SANITARIE .....	32
Ospedali nei pressi della struttura.....	32
Eventuali strutture per la dialisi .....	32


**Nota Bene** Le informazioni che seguono si riferiscono alla data di verifica riportata in calce ad ogni scheda. **L'Associazione** non è responsabile di eventuali modifiche significative apportate dalla struttura dopo la visita.

### **Copyright – Diritto d'autore e proprietà intellettuale**

Tutto ciò che è riportato in questa scheda e nel sito web di Handy Superabile, **documentazione, contenuti, testi, il logo, il lavoro artistico sono di proprietà di Handy Superabile** e sono protetti dal diritto d'autore nonché dal diritto **di proprietà** intellettuale

## BREVE DESCRIZIONE DELLE FACILITAZIONI PER TIPOLOGIA DI BISOGNI SPECIALI

	<p><b>DISABILI MOTORI</b></p> <p>TRASFERIMENTI: <b>Milano&amp;Partners</b> è l'agenzia ufficiale di Milano creata dal Comune di Milano e dalla Camera di Commercio di Milano, Monza Brianza, Lodi, per liberare le potenzialità della città e accrescerne la rilevanza internazionale. La città di Milano Utilizza il brand <b>YesMilano</b> per promuovere la mobilità inclusiva e sostenibile, capace di accogliere e supportare ogni tipologia di esigenza speciale. <a href="https://www.yesmilano.it/mobilita-accessibile">https://www.yesmilano.it/mobilita-accessibile</a></p> <p>INGRESSO: raggiungibile tramite unica rampa lunghezza metri 9, larghezza oltre 100 cm, pendenza 7.5%.</p> <p>AREE COMUNI l' hotel si presenta fruibile nelle aree comuni principali attraverso percorsi in piano.</p> <p>CAMERE Le porte d'ingresso delle Camere presentano una larghezza di 80 cm. Le porte del bagno presentano una larghezza utile di 88 cm e i sanitari (wc) hanno maniglione a lato; doccia a filo pavimento con sedile ribaltabile.</p> <p>Servizi igienici comuni nella hall e nei pressi della sala colazione accessibili</p>
	<p><b>NON VEDENTI &amp; IPOVEDENTI</b></p> <p>CANE GUIDA: inoltrare la richiesta in fase di prenotazione</p> <p>SEGNALI TATTILI non presenti</p> <p>PANNELLI/MAPPE TATTILI: non presenti</p> <p>TASTIERA ASCENSORI: in rilievo</p> <p>RISTORANTI: carta menù in braille e/o caratteri large print non presente e personale disponibile a servire al tavolo le pietanze.</p>
	<p><b>SORDI &amp; IPOACUSICI</b></p> <p>BROCHURE/PANNELLI INFORMATIVI: presenti in reception</p> <p>PANNELLI INFO/CARTELLI DIREZIONALI: presenti nei percorsi interni</p> <p><b>TELEFONO DTS (tastiera e display): non presente in camera</b></p>

	<p><b>PERSONE DIALIZZATE</b></p> <p>Presenti numerosi ospedali che offrono servizi di dialisi. Tra questi, si segnalano: L'Ospedale San Carlo (11 km), il Policlinico di Milano (4.3 km), l'Ospedale Sacco (ASST Fatebenefratelli Sacco) ( 3.5 km), l'Ospedale San Raffaele (3.9 km) e Niguarda (3.8 km)</p>
	<p><b>PERSONE CON INTOLLERANZE &amp; ALLERGIE ALIMENTARI</b></p> <p>Si consiglia di comunicare tempestivamente alla direzione della struttura le proprie problematiche (in quanto, potrebbe risultare difficile la pronta reperibilità di certi alimenti specifici (Handy Superabile non può tuttavia garantire la non contaminazione).</p>
	<p><b>FAMIGLIE CON BAMBINI</b> Miniclub, o aree giochi e locali attrezzati non presenti.</p>

## ARRIVO ALLA STRUTTURA

### COME RAGGIUNGERE LA STRUTTURA

#### IN AUTO

**da nord:** L'autostrada A4 collega Milano con il nord-est (Venezia, Verona, ecc.), mentre l'A8 e l'A9 la collegano con il nord-ovest (Torino, Como, ecc.)

**da sud:** Le autostrade A1 (Milano-Roma) e A14 (Milano-Bologna) collegano Milano con il centro e il sud Italia.

#### IN AEREO

##### Servizio di assistenza per persone con disabilità

SI

##### Imbarco/sbarco del passeggero con mobilità ridotta

Con sedia di cortesia e ambulift/finger (corridoio mobile che collega il gate con l'aereo)

##### Percorsi tattili per ciechi e ipovedenti

SI

##### Presente un locale wc accessibile con maniglie di sostegno

SI

#### IN TRENO

**Stazione più vicina e distanza** Milano Centrale FS circa 300 metri

##### Servizio di assistenza per persone con disabilità

SI

#### TRASFERIMENTI

##### Durata del trasferimento, in auto/bus dall'aeroporto

Circa 25 minuti da Linate - 8 km

Circa 50 minuti da Malpensa o da Bergamo Orio al Serio

##### Per il trasferimento è disponibile

bus adattato per il trasporto dei clienti in carrozzina

##### E' possibile richiedere o noleggiare all'atto della prenotazione, un trasferimento privato (possibile un supplemento) con

Taxi/mezzi attrezzati per il trasporto dei clienti in carrozzina tramite rampa o pedana

**Note eventuali**

Milano è servita da tre aeroporti: **Linate, Malpensa (VA) e Orio al Serio (BG).**

Sono accessibili alle persone con disabilità e a mobilità ridotta e forniscono servizi di assistenza per il loro imbarco e sbarco.

Per i trasferimenti da aeroporto alla struttura con mezzi pubblici si consiglia di visionare il sito istituzionale <https://www.yesmilano.it/mobilita-accessibile>

Metropolitana vicina: Fermata centrale FS – Linea M2 (verde) e M3 (gialla)

La struttura è collegata dall'Aeroporto di Linate anche via metropolitana.

**PERCORSO DAL PARCHEGGIO PRIVATO/PUBBLICO ALL'INGRESSO**

**Parcheggio privato**

NO

**Parcheggio pubblico nelle vicinanze**

SI

**Tipologia di pavimentazione del parcheggio pubblico**

asfalto

**Presenza di posto auto riservato a persone con disabilità nel parcheggio pubblico**

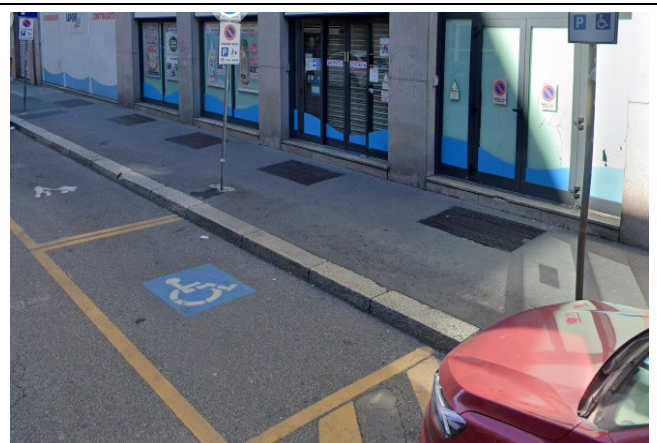
SI, n. 2 stalli in Via Gustavo Fara, 1 stallo in Via Pirelli

**Percorso dal parcheggio all'ingresso**

in piano

**Distanza dal parcheggio all'ingresso**

Metri 300 circa





### Note eventuali

Garage convenzionato a 27 Euro a notte in Via A. Zenon 2, più ulteriore posteggio per disabili all'interno del plesso condominiale (non verificato al momento delle verifica per lavori in corso)

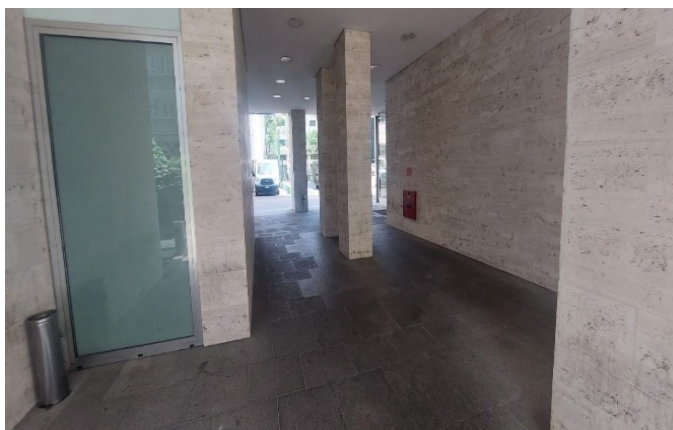
## INGRESSO STRUTTURA

### Ingresso accessibile

principale

### Modalità di accesso alla struttura

in piano per circa 150 metri e successivamente attraverso **unica rampa** lunghezza metri 9, larghezza oltre 120 cm, pendenza 7.5%, senza corrimano





**Tipologia della porta di ingresso**

automatica

**Larghezza utile porta/varco d'ingresso**

superiore a 90 cm

**Indicatori e mappe tattili**

NO

**HALL - RECEPTION**

**Hall raggiungibile**

In piano

**Altezza banco di ricevimento**

125 cm. E' presente un tavolo per le pratiche di check in/out con altezza di 70 cm

**Personale multilingue**

SI

**Tipologia di materiale informativo**

Brochure

**E' prevista assistenza iniziale ai visitatori con disabilità**

con giro di orientamento della struttura (su richiesta)

con accompagnamento in camera (su richiesta)

con servizio di facchinaggio



## CAMERE

### CAMERE ADATTATE PER GLI OSPITI CON MOBILITÀ RIDOTTA

#### La struttura dispone di

N. 144 Camere di tipologie diverse: Classic Junior Suite, Superior Junior Suite, Executive Junior Suite e Family Junior suite. Tutte le camere presentano una superficie di 35 mq2

#### Camere attrezzate/fruibili per gli ospiti con mobilità ridotta:

N.2 doppie CLASSIC JUNIOR SUITE situata/e al piano 2 - Camere 22 e 23

N. 2 doppie CLASSIC JUNIOR SUITE situata/e al piano 3 - Camere 32 e 33

N. 2 doppie CLASSIC JUNIOR SUITE situata/e al piano 4 - Camere 42 e 43

N. 2 doppie CLASSIC JUNIOR SUITE situata/e al piano 5 - Camere 52 e 53

#### Le sistemazioni che non si trovano al piano terra sono raggiungibili tramite:

ascensore larghezza porta 80 cm, profondità 145 cm, larghezza 100 cm. H tasto chiamata 112/120 cm, H tasto più alto tastiera interna 120/157 cm, braille e rilievo.



### CAMERA ADATTATA PER GLI OSPITI CON MOBILITÀ RIDOTTA NUMERO 22

Tipologia camera 22 doppia

#### Ubicazione

2° piano

#### Modalità di accesso alla camera/appartamento visitato

in piano. Nel corridoio è presente la moquette.

#### Larghezza utile porta di ingresso

80 cm

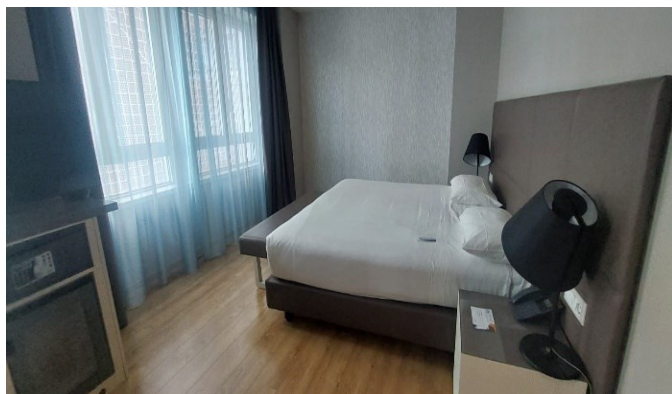
#### Apertura porta di ingresso

verso l'interno

**Tipologia e altezza del letto**

**N. 1 LETTO MATRIMONIALI di altezza cm 61**

con **spazio libero** a sinistra superiore a 90 cm, a destra superiore a 79 cm, frontale superiore a 90 cm



**Telefono in camera con punto sul tasto 5 per ospiti ipo/non vedenti**

SI

**Telefono DTS con tastiera e display per ospiti ipo/non udenti**

NO

**Tipologia dell'armadio**

Aperto

**Altezza da terra dell'appendiabiti**

190 cm

**Spazio libero sottostante la scrivania**

69 cm
<b>Altezza comando controllo ambientale temperatura</b>
120 cm
<b>Azionabile con telecomando</b>
Non rilevato
<b>In camera sono disponibili</b>
Cassaforte frigobar macchina caffè
<b>Larghezza utile porta ingresso terrazzo/balcone/giardino se presente</b>
Non presente
<b>SERVIZI IGIENICI NELLA CAMERA 22 DEGLI OSPITI CON MOBILITÀ RIDOTTA</b>
<b>Accesso al locale</b>
in piano
<b>Larghezza utile porta di ingresso</b>
88 cm
<b>Tipologia della porta</b>
scorrevole
<b>Altezza WC</b>
47cm
<b>Sedile WC a parte frontale</b>
aperta (con dente frontale)
<b>Maniglioni di sostegno</b>
A destra del wc e reclinabile
<b>Doccetta flessibile a lato del wc</b>
NO
<b>Spazio libero ai lati del wc</b>
a sinistra 32 cm, a destra 73 cm, frontale 90 cm
<b>Campanello elettrico/telefono a lato wc</b>
campanello a corda
<b>Lavabo con spazio sottostante per accostamento carrozzina</b>

66 cm
<b>Altezza da terra bordo inferiore specchio</b>
120 cm, fisso
<b>Altezza da terra asciugacapelli</b>
120 cm
<b>Disponibile doccia accessibile agli ospiti con mobilità ridotta</b>
SI
<b>Tipologia doccia</b>
a filo pavimento e varco/apertura superiore a 120 cm
<b>Sedia doccia</b>
sedia comoda con braccioli
<b>Maniglione di sostegno</b>
SI
<b>Presenza di soffione o saliscendi</b>
soffione fisso e saliscendi con punto più basso alto 120 cm <input type="checkbox"/> doccetta flessibile
<b>Campanello elettrico/telefono lato doccia</b>
campanello a corda
<b>Note eventuali</b>
Nel servizio igienico della camera N, 22 è presente un telefono fisso a parete ad una altezza di circa 135 cm



## CAMERA ADATTATA 23 PER GLI OSPITI CON MOBILITÀ RIDOTTA

Tipologia camera 23 doppia

### Ubicazione

2° piano

### Modalità di accesso alla camera/appartamento visitato

in piano. Nel corridoio è presente la moquette.

### Larghezza utile porta di ingresso

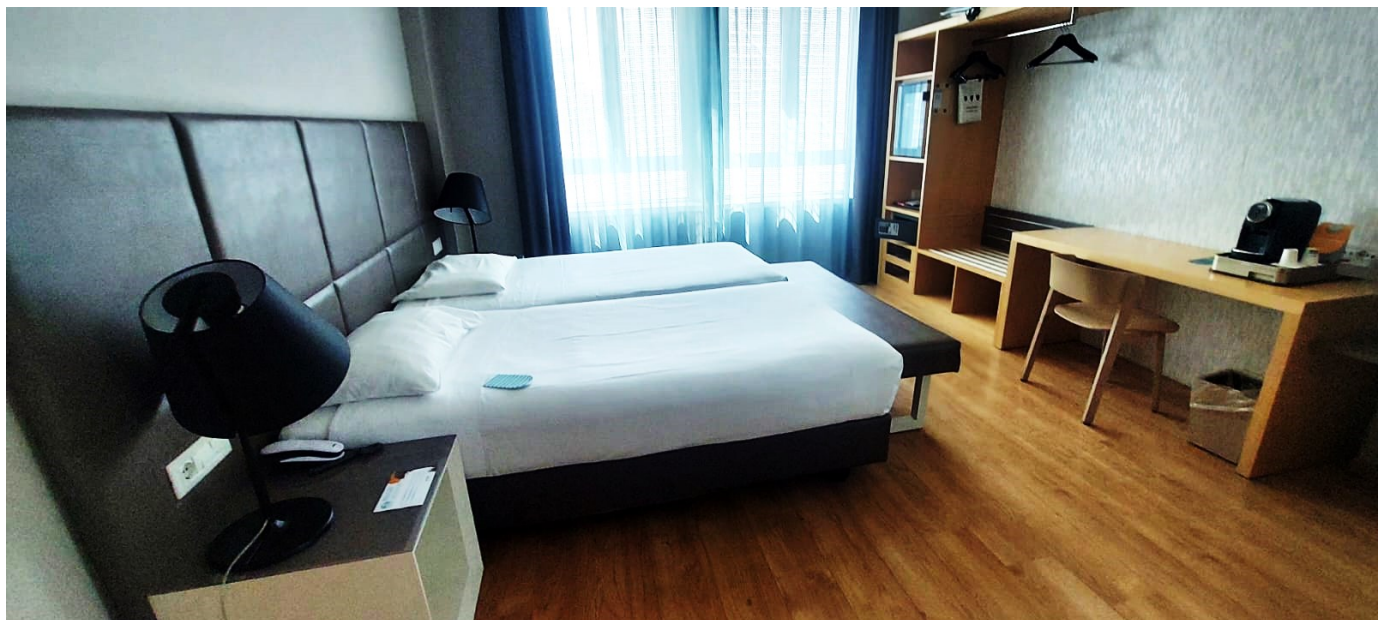
80 cm

### Apertura porta di ingresso

verso l'interno

### Tipologia e altezza del letto

N. 1 **LETTO MATRIMONIALI** (formato 2 da una piazza e mezzo) di **altezza** cm 59 con **spazio libero** a sinistra superiore a 90 cm, a destra superiore a 90 cm, frontale superiore a 90 cm



**Telefono in camera con punto sul tasto 5 per ospiti ipo/non vedenti**

SI

**Telefono DTS con tastiera e display per ospiti ipo/non udenti**

NO

**Tipologia dell'armadio**

Aperto

**Altezza da terra dell'appendiabiti**

190 cm

**Spazio libero sottostante la scrivania**

71 cm



**Altezza comando controllo ambientale temperatura**

120 cm

**Azionabile con telecomando**

Non rilevato

**In camera sono disponibili**

Cassaforte

frigobar

macchina caffè

**Larghezza utile porta ingresso terrazzo/balcone/giardino se presente**

Non presente

<b>SERVIZI IGIENICI NELLA CAMERA 23 DEGLI OSPITI CON MOBILITÀ RIDOTTA</b>
<b>Accesso al locale</b>
in piano
<b>Larghezza utile porta di ingresso</b>
88 cm
<b>Tipologia della porta</b>
scorrevole
<b>Altezza WC</b>
48 cm
<b>Sedile WC a parte frontale</b>
aperta (con dente frontale)
<b>Maniglioni di sostegno</b>
a destra del wc      reclinabile
<b>Doccetta flessibile a lato del wc</b>
NO
<b>Spazio libero ai lati del wc</b>
a sinistra    81 cm a destra    34 cm frontale    88 cm
<b>Campanello elettrico/telefono a lato wc</b>
campanello a corda
<b>Lavabo con spazio sottostante per accostamento carrozzina</b>
65 cm
<b>Altezza da terra bordo inferiore specchio</b>
120 cm    fisso
<b>Altezza da terra asciugacapelli</b>
120 cm
<b>Disponibile doccia accessibile agli ospiti con mobilità ridotta</b>
SI
<b>Tipologia doccia</b>

a filo pavimento e varco/apertura superiore a 120 cm

**Sedia doccia**

sedia ribaltabile ad altezza 51 cm

**Maniglione di sostegno**

SI

**Presenza di soffione o saliscendi**

soffione fisso e saliscendi con punto più basso alto 110 cm     doccetta flessibile

**Campanello elettrico/telefono lato doccia**

campanello a corda



**Note eventuali**

Nel servizio igienico della camera N, 23 è presente un telefono fisso a parete ad una altezza di circa 135 cm.

## BAR E RISTORANTE

### Il locale si trova nei pressi

"The hall bar restaurant" si trova nei pressi della hall

### Ubicazione

piano terra

### Modalità di accesso

in piano

### Pavimentazione

liscia

### Larghezza utile della porta di ingresso

Varco aperto

### Altezza del banco ribassato inferiore a 100 cm

NO

### Tipologia dei tavoli

a 4 gambe e con supporto centrale

### Altezza utile sotto il tavolo per accostamento carrozzina

71 cm, entrambe le tipologie di tavolo,

### Presenza di veranda o terrazza

SI, è' presente una porta antipanico di larghezza superiore a 120 cm che permette di dirigersi verso la veranda esterna attrezzata con tavoli e sedie.

**Apertura bar.** Dalle ore 12.00 alle 23.00.

**Pranzo:** tutti i giorni dalle 12.30 alle 14.30.

**Cena:** tutti i giorni dalle 19.30 alle 22.30

On line al seguente link <https://www.leggimenu.it/menu/centurymilano> è possibile visualizzare i menù della colazione, del pranzo, della cena, la carta dei vini e per la sicurezza è possibile consultare gli allergeni e comunicare le esigenze alimentari per una migliore esperienza gastronomica.



## SALA COLAZIONI

### Ubicazione

piano primo

### Modalità di accesso

ascensore larghezza porta 80 cm, profondità 145 cm, larghezza 100 cm. H tasto chiamata 112/120 cm, H tasto più alto tastiera interna 120/157 cm, braille e rilievo.

### Pavimentazione

liscia

### Larghezza utile della porta di ingresso

Superiore a 90 cm

### Scalino battiporta di altezza

NO

### Altezza del banco ribassato inferiore a 100 cm

NO

### Banco del buffet se presente

alto da terra 108 cm

### I distributori del caffè e latte, durante la colazione, sono posti ad un'altezza di

Il caffè e latte, durante la colazione, vengono serviti direttamente al tavolo

**Ad un cliente con mobilità ridotta e/o non vedente è possibile riservare sempre lo stesso tavolo**

SI

**Servizio al tavolo per persone con disabilità**

SI

**Tipologia dei tavoli**

con supporto centrale

**Altezza utile sotto il tavolo per accostamento carrozzina**

72 cm

**Menù con caratteri large print (ingranditi)**

NO

**Servizi igienici comuni fruibili da un ospite con ridotta mobilità**

SI

(vedi "servizi igienici accessibili nei percorsi interni e servizi comuni")

**INFO PER I PICCOLI OSPITI**

**Disponibilità di seggioloni per neonati**

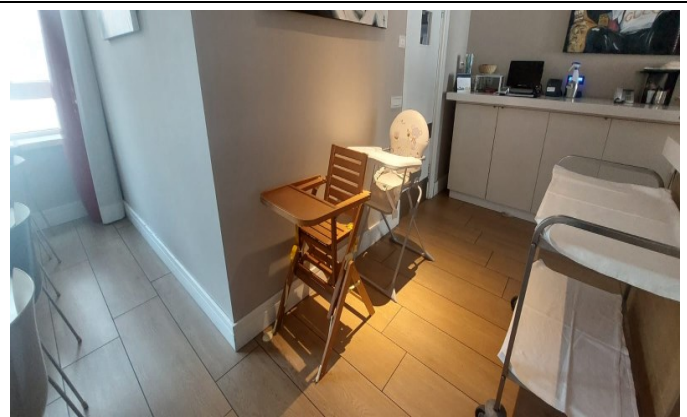
SI

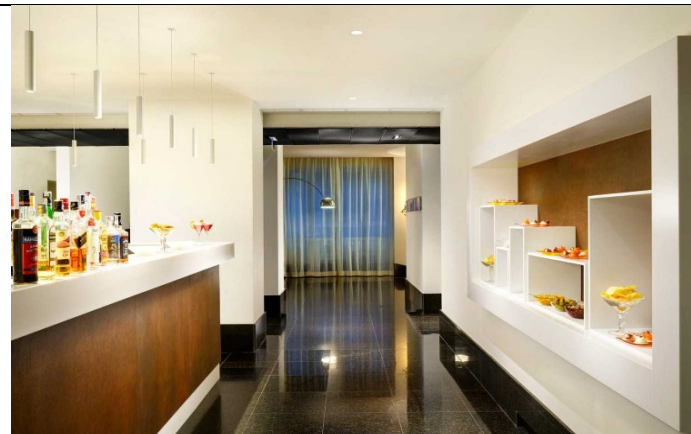
**Area riservata al pranzo per i piccoli ospiti con gli animatori**

NO

**Servizio di biberoneria**

SI





### **INFO PER INTOLLERANZE/ALLERGIE ALIMENTARI**

#### **Note eventuali**

**Il cliente con intolleranze alimentari dovrà segnalare le proprie esigenze, all'atto della prenotazione. Al momento dell'arrivo in hotel, dovrà poi contattare il responsabile della ristorazione per riconfermare le proprie esigenze e ottenere informazioni circa le modalità di preparazione ed erogazione dei pasti" (Handy Superabile non può' garantire la non contaminazione).**

## PERCORSI INTERNI E SERVIZI COMUNI

### PERCORSI INTERNI

Distanze approssimative dalle camere visitate e destinato ai clienti con disabilità fino alle diverse aree comuni principali

Dalla **CAMERA** visitata all' **INGRESSO (Hall)** 20 m, circa

Dalla **CAMERA** visitata al **BAR** 25 m, circa

Dalla **CAMERA** visitata alla **SALA COLAZIONI** 20 m, circa

Dalla **CAMERA** visitata alle **SALE MEETING piano 1** 23 m, circa

Dalla **CAMERA** visitata alla **SALA meeting Piano terra** 28 m, circa

**Lungo i percorsi interni sono presenti segnali tattili in sistema loges, per non vedenti**

NO

**Lungo i percorsi sono presenti segnali informativi direzionali delle varie aree comuni**

SI

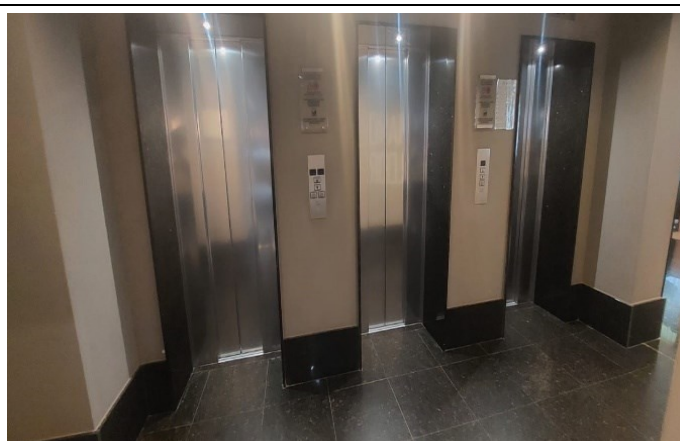
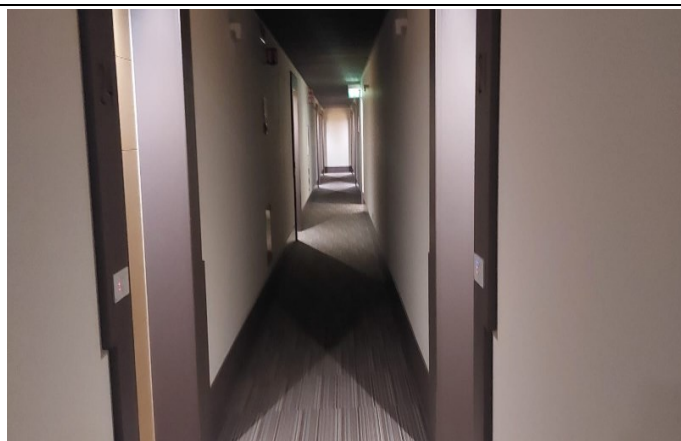
**Indicare se i percorsi di collegamento con le aree comuni sono in piano o con rampe o con scalini, oltre a quelli già descritti**

UNAHOTELS MILANO CENTURY è una struttura molto intuitiva e semplice per gli ospiti con una disabilità. Il corridoio dove è collocata la camera molto ampio, presenta una moquette che può ostacolare la carrozzina ma una volta giunti agli ascensori (circa 20 metri), gli ingressi, la hall, il bar – ristorante, la sala colazioni e le sale meeting si raggiungono attraverso corridoi ampi, in piano, privi di ostacoli con pavimentazione liscia e attraverso ascensori profondi cm 145 e larghi 100 cm con tastiera in braille e rilievo.

Foto 1 e 2 corridoio e ascensore fino alla hall

Foto 2 e 3 corridoio centrale per raggiungere la hall e il bar - ristorante

Foto 4 e 5 hall con indicazioni dei piani delle sale meeting raggiungibili attraverso gli ascensori e un corridoio ampio con pavimentazione liscia





## SERVIZI IGIENICI COMUNI NEI PRESSI DELLA HALL – PIANO TERRA

### Modalità di accesso

In piano

### Larghezza utile porta di ingresso esterna e interna

89 cm

### Tipologia della porta esterna

scorrevole

### Tipologia della porta interna

Ad anta verso l'esterno

### Tipologia della maniglia porta interna

a leva

### Altezza WC

47 cm

### Sedile WC a parte frontale

aperta (con dente frontale)

**Maniglioni di sostegno**

a sinistra del wc fisso a parete

**Doccetta flessibile a lato del wc**

SI

**Spazio libero ai lati del wc**

a sinistra 26 cm, a destra oltre 90 cm, frontale 90 cm

**Campanello elettrico/telefono a lato wc**

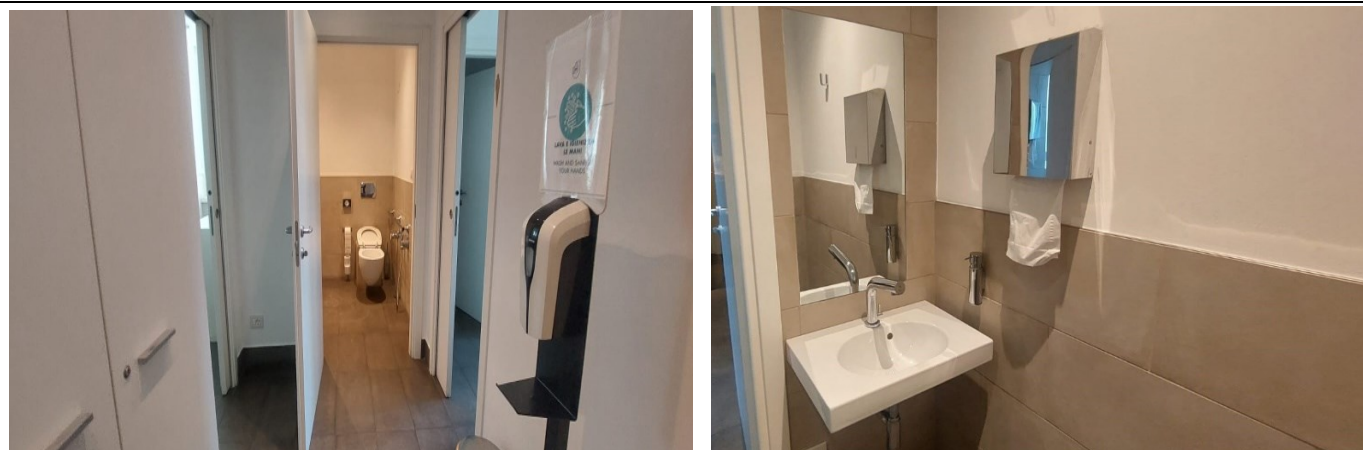
campanello a corda

**Lavabo con spazio sottostante per accostamento carrozzina**

65 cm

**Altezza da terra bordo inferiore specchio**

96 cm, fisso



<b>SERVIZI IGIENICI COMUNI NEI PRESSI DELLA SALA COLAZIONI – PIANO 1</b>
<b>Modalità di accesso</b>
In piano
<b>Larghezza utile porta di ingresso esterna ed interna</b>
Porta esterna 84 cm, aprile verso l'interno, porta interna scorrevole 88 cm.
<b>Tipologia della porta esterna</b>
Ad ante
<b>Tipologia della maniglia porta esterna</b>
a leva
<b>Altezza WC</b>
50 cm
<b>Sedile WC a parte frontale</b>
aperta (con dente frontale)
<b>Maniglioni di sostegno</b>
Entrambi i lati
<b>Doccetta flessibile a lato del wc</b>
SI
<b>Spazio libero ai lati del wc</b>
a sinistra 34 cm, a destra oltre 56 cm, frontale 75 cm
<b>Campanello elettrico/telefono a lato wc</b>
campanello con tasto altezza 70 cm
<b>Lavabo con spazio sottostante per accostamento carrozzina</b>
65 cm
<b>Altezza da terra bordo inferiore specchio</b>
90 cm, reclinabile



## ALTRI SERVIZI

### SALE MEETING

#### Modalità di accesso SALA FARA piano terra

in piano lungo il corridoio che dirige al bar -ristorante

#### Larghezza utile porta di ingresso

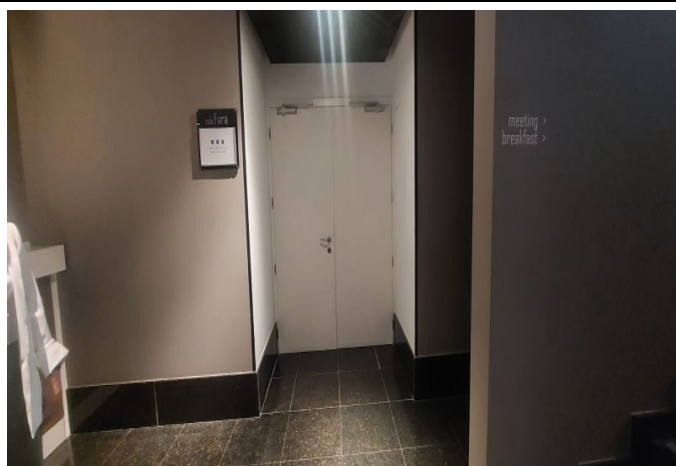
superiore a 90 cm

#### Tipologia della porta

ad anta apribile verso l'esterno

#### Tipologia maniglia

A leva



### Modalità di accesso sala GIOIA, FILZI E PIRELLI – Piano 1

In piano lungo il corridoio.



#### Larghezza utile porte di ingresso

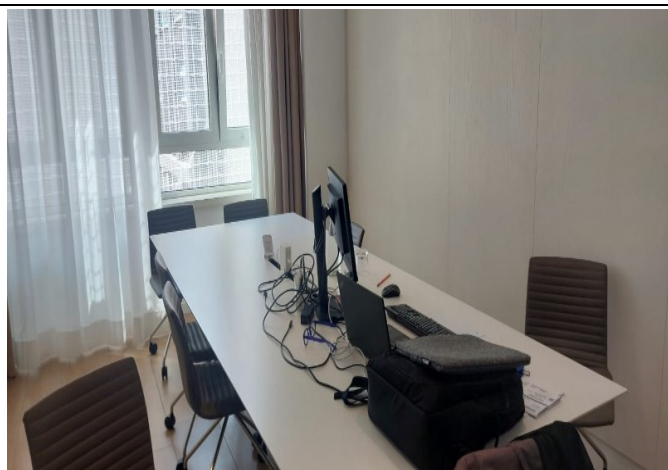
80 cm

#### Tipologia della porta

ad anta apribile verso l'esterno

#### Tipologia maniglia

A leva





### **CARATTERISTICHE DELLE SALE**

Dotata di luce naturale, la sala Fara è in grado di ospitare fino a 42 persone con setup teatro, 34 con setup tavolo a U e 38 in stile tavolo unico.

La sala Gioia è in grado di ospitare fino a 12 persone con setup a tavolo unico.

Dotata di luce naturale, la sala Filzi è in grado di ospitare fino a 12 persone con setup tavolo a U e fino a 12 persone con allestimento a tavolo unico.

Dotata di luce naturale, la sala Pirelli è in grado di ospitare fino a 42 persone con setup teatro, 34 con setup tavolo a U e 38 in stile tavolo unico.

## STUDI MEDICI/STRUTTURE SANITARIE

### Ospedali nei pressi della struttura

- IRCCS OSPEDALE SAN RAFFAELE – VIA OLGETINA 60 – TEL +39 02 26431
- OSPEDALE SAN PAOLO – VI A. DI RUDINI' 8 – TEL +39 02 81841
- POLICLINICO DI MILANO OSPEDALE MAGGIORE – VIA SFORZA 35 – TEL +39 02 55031
- ASST GRANDE OSPEDALE DI NIGUARDA – PIAZZA DELL'OSPEDALE MAGGIORE 3 – TEL +39 02 64441
- OSPEDALE SAN CARLO BORROMEO – VIA PIO II 3 – TEL +39 02 40221
- OSPEDALE FATEBENEFRATELLI – PIAZZALE PRINCIPESSA CLOTILDE 3 – TEL +39 02 63631
- OSPEDALE SACCO – VIA G.B. GRASSI 74 – TEL +39 02 39041

### Eventuali strutture per la dialisi

- OSPEDALE MULTIMEDICA SAN GIUSEPPE – VIA S. VITTORE 12 – TEL +39 02 8687 – 8889
- AV PROGETTO SALUTE SRL – VIA SIMONE DETTO MEMMI MARTINI 24 – TEL +39 02 813 8648
- NEFROLOGIA E DIALISI FATEBENEFRATELLI – PIAZZALE PRINCIPESSA CLOTILDE 3 – TEL +39 63631
- ANED ASSOCIAZIONE NAZIONALE EMODIALIZZATI DIALISI E TRAPIANTO ONLUS – VIA HOEPLI 3 - TEL +39 02 8057927
- DIPARTIMENTO MEDICO POLISPECIALISTICO NEFROLOGIA – PIAZZA DELL'OSPEDALE MAGGIORE 3 – TEL +39 02 64442673

TESTATO DA: [Associazione di Promozione sociale Handy Superabile](http://www.handysuperabile.org) nel marzo 2025

### Copyright – Diritto d'autore e proprietà intellettuale

Tutto ciò che é riportato in questa scheda e nel sito web di Handy Superabile, **documentazione, contenuti, testi, il logo, il lavoro artistico sono di proprietà di Handy Superabile** e sono protetti dal diritto d'autore nonché dal diritto di **proprietà intellettuale**.